



ASUNTO OY

## VANULANTIE 2

Uusi paritalokohde Kuopiossa, rauhallisella ja suosituilla Hiltulanlahden uudella asuinalueella.



## AVARAT TILAT JA SELKEÄT POHJARATKAISUT

1-kerroksinen pohjaratkaisu on käytännöllinen ja soveltuu hyvin niin lapsiperheille kuin vanhemmillekin asukkaille. Vaaleat, rauhalliset pintamateriaalit luovat ajattoman pohjan monenlaiselle sisustukselle.

*- Tervetuloa uuteen kotiisi -*

Visualisointikuva huoneistosta A4



Visualisointikuva huoneistosta A4



## HILTULANLAHTI ASUINALUEENA

As. Oy Vanulantie 2 on uudiskohteemme upealla paikalla Kuopion Hiltulanlahdessa loistavien kulkuyhteyksien varrella. Kuopion keskustaan pääset alueelta autolla kymmenessä minuutissa, ja Matkuksen kauppakeskukseen palvelut ovat vain 2,7 kilometrin päässä. Alueelta löytyvät myös tärkeimmät lähipalvelut, kuten vuonna 2019 valmistunut uusi alakoulu- ja päiväkotikokonaisuus sekä vanhan alueen sydämenä jo pitkään toiminut seuratalo Vanun Veikkola. Koulun yhteyteen on jo valmistunut uusi lähiliikuntapaikka ja koko alueelle rakennetaan vähitellen myös hyvät latu- ja lenkkeilyreitistöt. (lähde: <https://www.kuopio.fi/hiltulanlahti>)

### PALVELUT LÄHIALUEELLA:

1. Päiväkotitoiminta Touhula Hiltulanlahti 120 m
2. Hiltulanlahden koulu 400 m
3. Seuratalo Vanun Veikkola 150 m
4. Matkuksen ostoskeskus 2,7 km
5. Kuopion keskusta 13,3 km





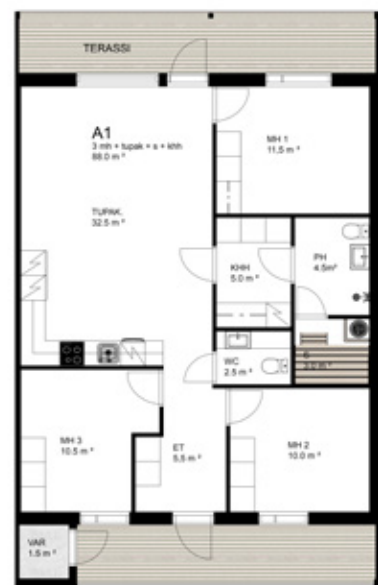
---

<b>HUONETYYPPI</b>	<b>PINTA-ALA</b>	<b>KPL</b>
3H + K + S + KHH	69,5 m <sup>2</sup>	4
3H + K + S + KHH	72 m <sup>2</sup>	3
4H + K + S + KHH	88 m <sup>2</sup>	2
4H + K + S + KHH	89 m <sup>2</sup>	4
AUTOKATOSPAIKAT		14
PARKKIPAIKAT		9

---

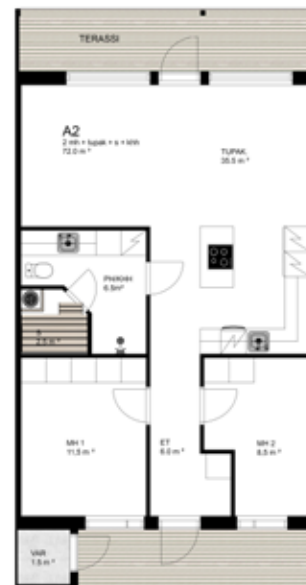


# Pohjavaihtoehdot A-Talo



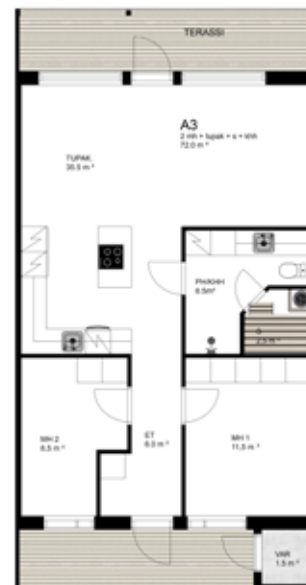
## A1 88 m<sup>2</sup>

4h+tupakeittiö+s+kkh  
-näppäri erillinen kodinhoitotila  
-tehokkaat neliöt  
-erillinen wc



## A2 72 m<sup>2</sup>

3h+tupakeittiö+s+kkh  
-keittiössä saareke  
-kompakti kodinhoitotila  
-pesutilan yhteydessä



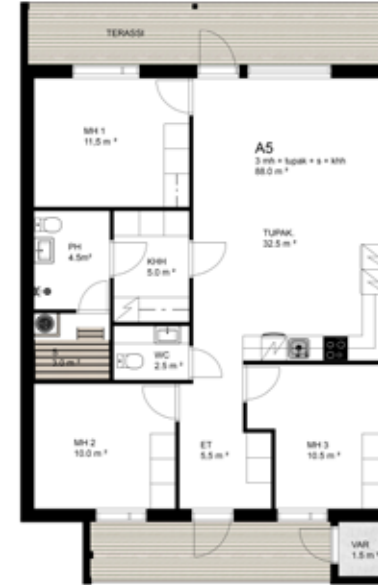
## A3 72 m<sup>2</sup>

3h+tupakeittiö+s+kkh  
-keittiössä saareke  
-kompakti kodinhoitotila  
-pesutilan yhteydessä



## A4 72 m<sup>2</sup>

3h+tupakeittiö+s+kkh  
-keittiössä saareke  
-kompakti kodinhoitotila  
-pesutilan yhteydessä



## A5 88 m<sup>2</sup>

4h+tupakeittiö+s+kkh  
-näppäri erillinen kodinhoitotila  
-tehokkaat neliöt  
-erillinen wc

Visualisointikuva huoneistosta A4

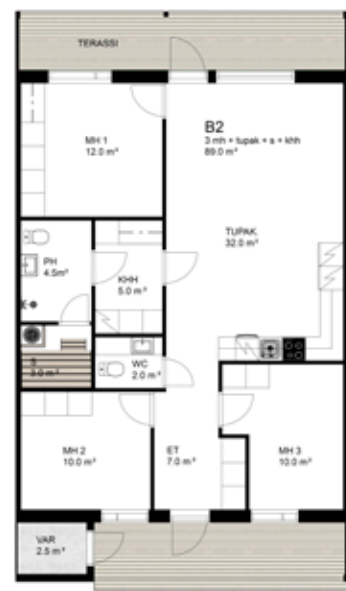


# Pohjavaihtoehdot B-Talo



**B1 89 m2**

4h+tupakeittiö+s+khk  
-näppärä kodinhoitotila  
-tehokkaat neliöt  
-erillinen wc



**B2 89 m2**

4h+tupakeittiö+s+khk  
-näppärä kodinhoitotila  
-tehokkaat neliöt  
-erillinen wc



**B3 69,5 m2**

3h+tupakeittiö+s+khk  
-tilava pesuhuone  
-kompakti kolmio



**B4 69,5 m2**

3h+tupakeittiö+s+khk  
-tilava pesuhuone  
-kompakti kolmio



**B5 69,5 m2**

3h+tupakeittiö+s+khk  
-tilava pesuhuone  
-kompakti kolmio



**B6 69,5 m2**

3h+tupakeittiö+s+khk  
-tilava pesuhuone  
-kompakti kolmio



**B7 89 m2**

4h+tupakeittiö+s+khk  
-näppärä kodinhoitotila  
-tehokkaat neliöt  
-erillinen wc



**B8 89 m2**

4h+tupakeittiö+s+khk  
-näppärä kodinhoitotila  
-tehokkaat neliöt  
-erillinen wc







**KOMPAKTI KOKONAISSUUS,  
FIKSUT NELIÖT.**

**SISUSTUSMATERIAALIT**

**PINTAMATERIAALIT YLEISET TILAT**

- seinät maalattu valkoiseksi
- lattiat laminaattia
- katto valkoinen mdf-paneeli
- yleisissä tiloissa kiinteät led-valaisimet

**ETEINEN**

- laatoitettu lattia
- seinät maalattu valkoiseksi

**KEITTIÖ**

- keittiökallusteet kiintokalustekuvien mukaisesti Puusepäntiike Touruselta
- Gram kodinkoneet;
- jääkaappi ja pakastin valkoinen/rosteri
- astianpesukone
- liesituuletin
- induktioliesi
- uuni
- välitilassa led-valonauha

**WC**

- lattiat laattaa 10x10
- seinät maalattu
- katto mdf paneelia
- led-valot katossa
- kiintokalusteet
- valopeili

SISUSTUSVALINTOIHIN ON MAHDOLLISTA VAIKUTTAA! LISÄTIETOJA MYYJÄLTÄ.

**KYLPYHUONE**

- seinät laatoitettu
- lattiat 10x10 laatta
- katto tervaleppä
- kiintokalusteet
- pesuallas, suihku ja wc-istuin
- katossa led-valot

**SAUNA**

- lattia 10x10 laatta
- seinät ja katto tervaleppä
- lauteet tervaleppä
- Harvia Cilindro kiuas

**KODINHOITOHUONE**

- seinät maalattu valkoiseksi
- lattia 10x10 laattaa
- kalusteet kiintokalustekuvien mukaisesti Puusepäntiike Touruselta
- katossa led-valaistus

**MAKUuhuoneet**

- seinät maalattu valkoiseksi
- lattiat laminaattia
- katto valkoinen mdf-paneeli
- kiintokalusteet kalustekuvien mukaisesti Puusepäntiike Touruselta







# OTA YHTEYTTÄ

KOHTEEN MYYNTI:  
Jussi Heide  
045 843 3158